



## 1.1 Dickbettverlegung Wände

### Normen

DIN 18352 Fliesen- und Plattenarbeiten.

### Anwendungsbereiche

Wandbekleidungen in Trocken-, Feucht- und Nassräumen, Schwimmbecken und Trinkwasserbehältern.

### Untergründe

Alle geeigneten trag- und saugfähigen Untergründe wie Mauerwerk und Stahlbeton, nach entsprechender Wartezeit. Untergrundmängel sind vorab zu beheben.

### Zemente

Portlandzement nach DIN EN 197-1/CEM I 32,5 chromatarm gem. TRGS 613 sowie alkaliarm. In Nassbereichen als Portlandpuzzolanzement (Trasszement)/CEM II A-P.

### Haftbrücke

Deckender Spritzbewurf oder Haftschlämme.

### Mörtel

Zementmörtel MG III, (Mischungsverhältnis 1 Raumteil Zement, 4 – 5 Raumteile gewaschener Sand 0 – 4 mm, maschinell gemischt).

### Material

AGROB BUCHTAL Fliesen und Platten bis ca. 30 x 30 cm je nach Anwendungsbereich!

### Verlegung

Die Fliesen/Platten und Formstücke werden vollflächig bemörtelt, lot- und fluchtrecht angesetzt und angeklopft. (Steingutfliesen sind kurz in Wasser zu tauchen, bei Steinzeug ist die Rückseite mit Zementschlämme anzureichern.)

### Mörteldicken

Mörtelbettdicken 15 mm im Mittel.

### Verfugung

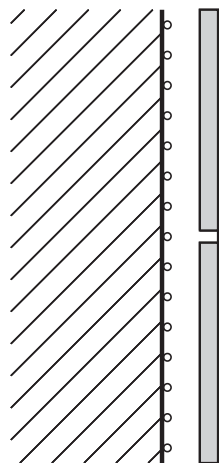
Im Schlämmverfahren mit Zementfugenmassen. Bei chemischer und hygienischer Beanspruchung mit Reaktionsharz-Fugenmörtel. Fugenbreiten entsprechend dem Fliesenmodul.

### Bewegungsfugen

Feldgrößen nach Erfordernis bzw. dem ZDB-Merkblatt „Bewegungsfugen in Bekleidungen und Belägen aus Fliesen und Platten“.

## 1.1 Dickbettverlegung Wände

### 1.1.1 Dickbettverlegung Wände auf Mauerwerk/Beton



AGROB BUCHTAL Fliesen/Platten  
Zementmörtel MG III  
Spritzbewurf oder Haftschlämme  
Mauerwerk/Beton

## 1.2 Dünnbettverlegung Wände

### Normen

DIN 18352	Fliesen- und Plattenarbeiten
DIN 18157	Ausführung keramischer Bekleidungen im Dünnbettverfahren
DIN 18515	Außenwandbekleidungen
DIN 18550	Putz
DIN EN 12004	Mörtel und Klebstoffe für Fliesen und Platten.

### Anwendungsbereiche

Wandbekleidungen in Innen- und Außenbereichen: Trocken-, Feucht- und Nassräume, Schwimmbecken und Trinkwasserbehälter sowie auf Fassaden gemäß DIN 18515 im Verbund.

### Untergründe

Geeignete plane Betonflächen und Mauerwerk, verputzt nach entsprechender Wartefrist mit Gruppe P II – CS III oder P III – CS IV (je nach Einsatzbereich und Belastung). Gasbeton, Gipskarton-/faserplatten, Altfliesen und Verbundabdichtungen.

Untergrundmängel sind vorab zu beheben.

### Haftbrücke

Grundierungen je nach Erfordernis.

### Mörtel/Kleber

Je nach Anwendungsbereich: Zementärer Dünnbettmörtel, Reaktionsharzklebstoff, Dispersionsklebstoff.

### Material

Alle AGROB BUCHTAL Fliesen und Platten sowie Mosaik je nach Anwendungsbereich!

### Verlegung

a) Floating-Verfahren  
Auftragen des Dünnbettmörtels/-klebers auf die Ansetz-/Verlegefläche

b) Battering-Verfahren  
Auftragen des Dünnbettmörtels/-klebers auf die Fliesen-/Plattenrückseite

c) Kombiniertes Verfahren  
Auftragen des Dünnbettmörtels auf die Ansetz-/Verlegefläche und die Fliesen-/Plattenrückseite (Ausführung im Außenbereich, bei Schwimmbecken und Trinkwasserbehältern sowie bei mechanischer und hygienischer Beanspruchung)!

Die Kontaktschicht wird aufgezogen und der Kleber/-Dünnbettmörtel aufgekämmt. Die Keramik wird vor Eintritt der Hautbildung eingeschoben, ausgerichtet und angeklopft.

### Mörteldicken

2 – 6 mm je nach Kantenlänge der Keramik.

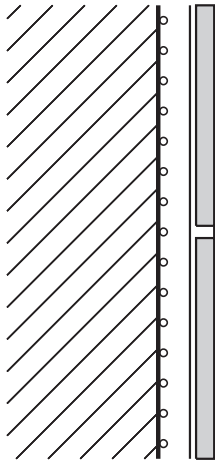
### Verfugung

Im Schlämmverfahren mit Zementfugenmassen. Bei chemischer und hygienischer Beanspruchung mit Reaktionsharz-Fugenmörtel. Fugenbreiten entsprechend dem Fliesenmodul.

### Bewegungsfugen

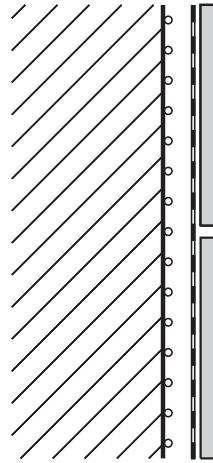
Feldgröße nach Erfordernis bzw. dem ZDB-Merkblatt „Bewegungsfugen in Bekleidungen und Belägen aus Fliesen und Platten“.

### 1.2.1 Dünnbettverlegung Wände auf Zementputz



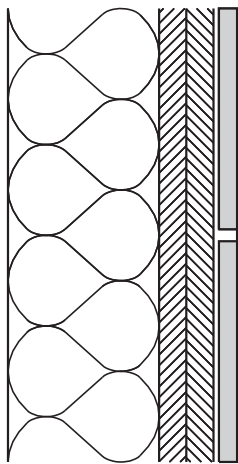
AGROB BUCHTAL Fliesen/Platten  
 Dünnbettmörtel  
 Zementputz P III, CS IV  
 Spritzbewurf  
 Mauerwerk/Beton

### 1.2.2 Dünnbettverlegung Wände auf Verbundabdichtung



AGROB BUCHTAL Fliesen/Platten  
 Dünnbettmörtel  
 Verbundabdichtung  
 Zementputz P III, CS IV  
 Spritzbewurf  
 Mauerwerk/Beton

### 1.2.3 Dünnbettverlegung Wände auf Gipskarton-/Gipsfaserplatten



AGROB BUCHTAL Fliesen/Platten  
 Dünnbettmörtel  
 Grundierung  
 Gipskarton-/Gipsfaserplatten  
 Ständerwerk DIN 18183